

Anvendelsestips til BlephaCura® Gelmaske

1. Det anbefales at bruge BlephaCura® Gelmaske en til to gange dagligt, f.eks. morgen og aften (inden eventuel indsættelse af kontaktlinser!).

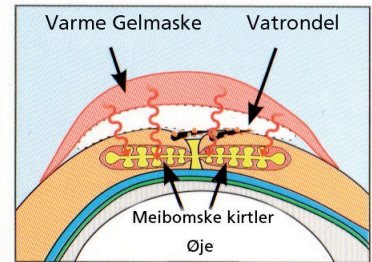
2. Opvarm BlephaCura® Gelmaske i varmt vandbad (ca. 38-45°C).

3. Læg fugtige vatrondeller mellem ansigtshuden/øjenlågene og BlephaCura® Gelmaske for at undgå direkte hudkontakt.

4. Læg den opvarmede (ca. 38-45°C) BlephaCura® Gelmaske hen over de lukkede øjenlåg i ca. 5-10 minutter. Fastgør eventuelt masken ved hjælp af elastikkerne.

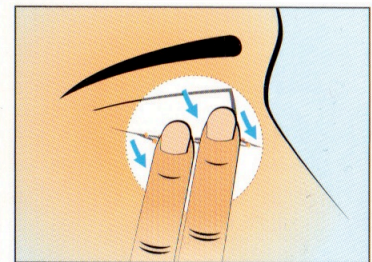
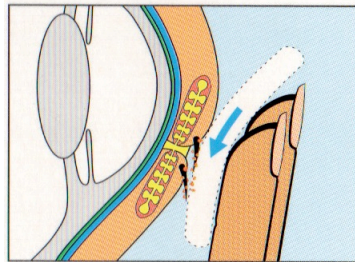
5. Masser derefter blidt på øjenlågs-kanterne.

6. Afslut med at rense øjenlågene med en fnugfri vatrondel, vædet med BlephaCura® eller et tilsvarende øjenrensningsprodukt (helst uden tensider).



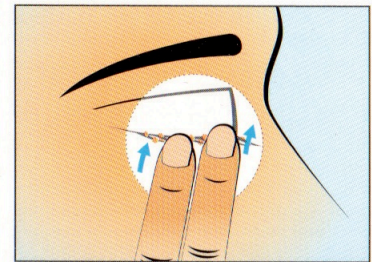
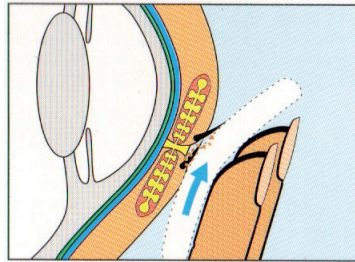
Rensning af det øverste øjenlåg:

Luk øjet og rens skånsomt med en vatrondel oppefra og nedad på øjenlåget.



Rensning af det nederste låg:

Luk øjet og rens skånsomt med en vatrondel nedefra og opad på øjenlåget.



Information om brugen/særlige forholdregler:

- Følg øjenlægens eller apotekets anbefalinger om hvor ofte og hvordan BlephaCura® Gelmaske skal bruges, hvis disse afviger fra ovenstående.
- Opbevar produktet utilgængeligt for børn.
- Anbefales ikke til børn under 3 år.
- Bør kun anvendes til børn over 3 år under overvågning af en voksen, og efter aftale med øjenlæge eller apotek.
- Tag kontaktlinser ud inden brug af BlephaCura® Gelmaske.
- Ved overfølsomhed over for varme eller kulde, skal behandlingen straks afbrydes og øjenlæge/apotek konsulteres.
- Læg ikke BlephaCura® Gelmaske, der er for varm eller for kold, på den følsomme ansigtshud, da dette kan give forbrændings- eller frostsår.
- Hvis gelmasken er blevet beskadiget (den røde gel løber ud), må masken ikke længere anvendes, og skal smides ud med husholdningsaffaldet.
- Må ikke anvendes samtidig med øjendråber, øjensalver eller øjengel. Vent med at bruge disse midler, indtil mindst 15 minutter efter brug af BlephaCura® Gelmaske.
- Hvis indholdet i gelmasken kommer i kontakt med huden eller øjnene, skal de ramte steder skylles grundigt med rent vand.
- BlephaCura® Gelmaske rengøres med et mildt rengøringsmiddel efter hver brug.
- Ikke egnet til indtagelse!